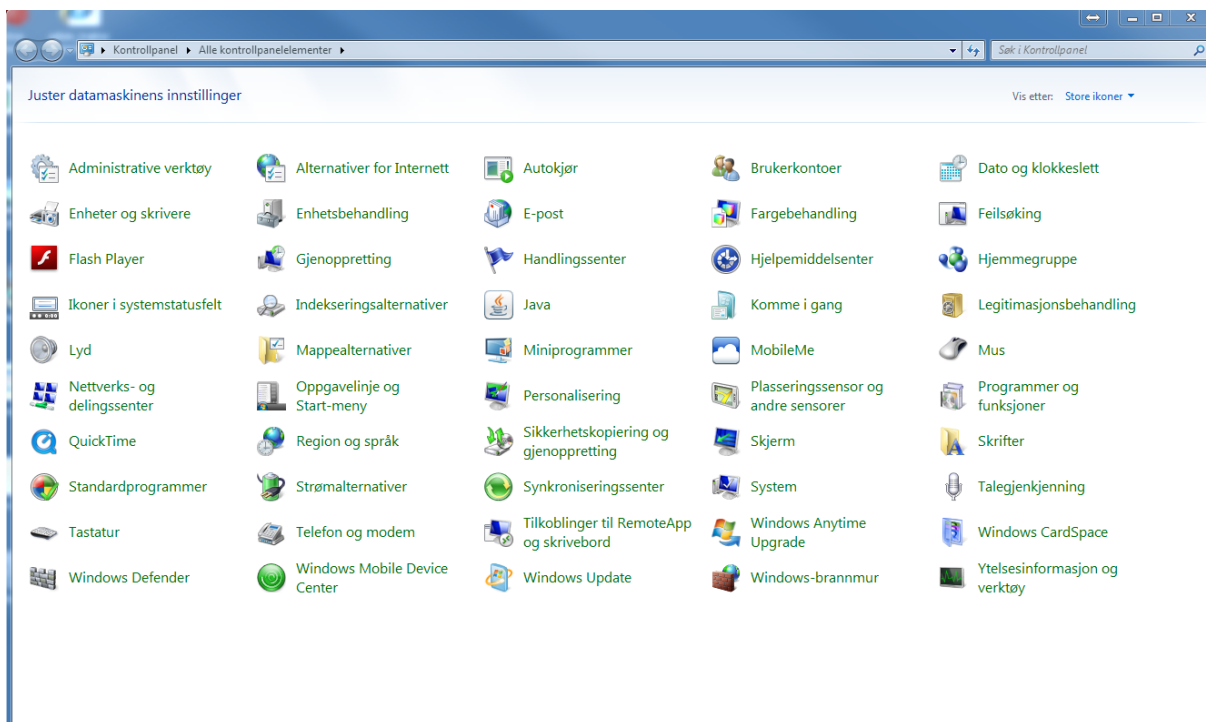
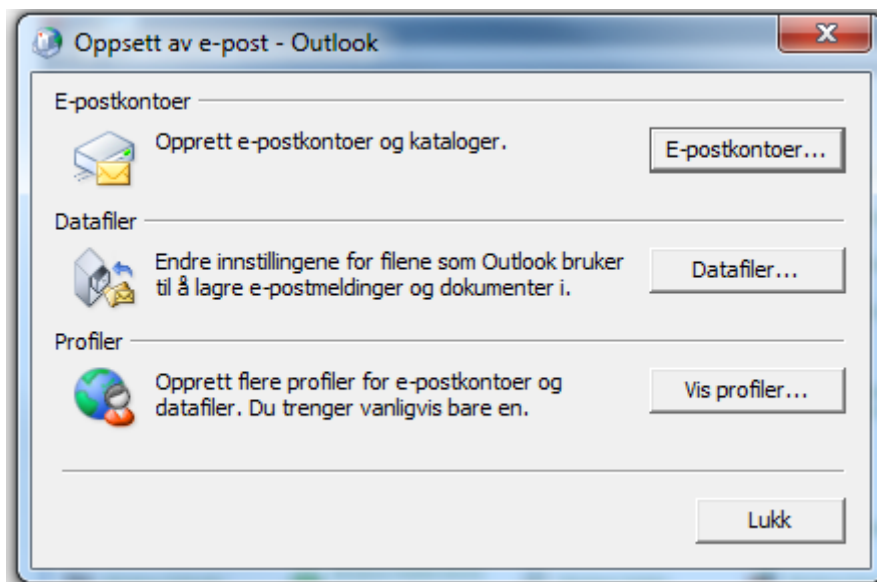


# Guide til Exchange i Outlook 2010

Naviger til Kontrollpanel og klikk "E-post".

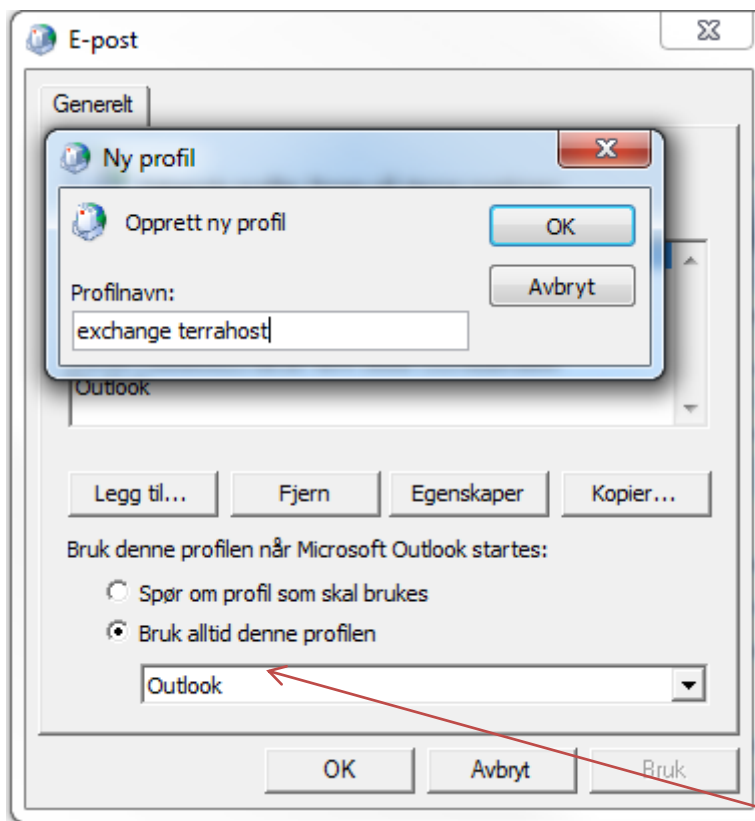


Klikk på "Vis profiler...".



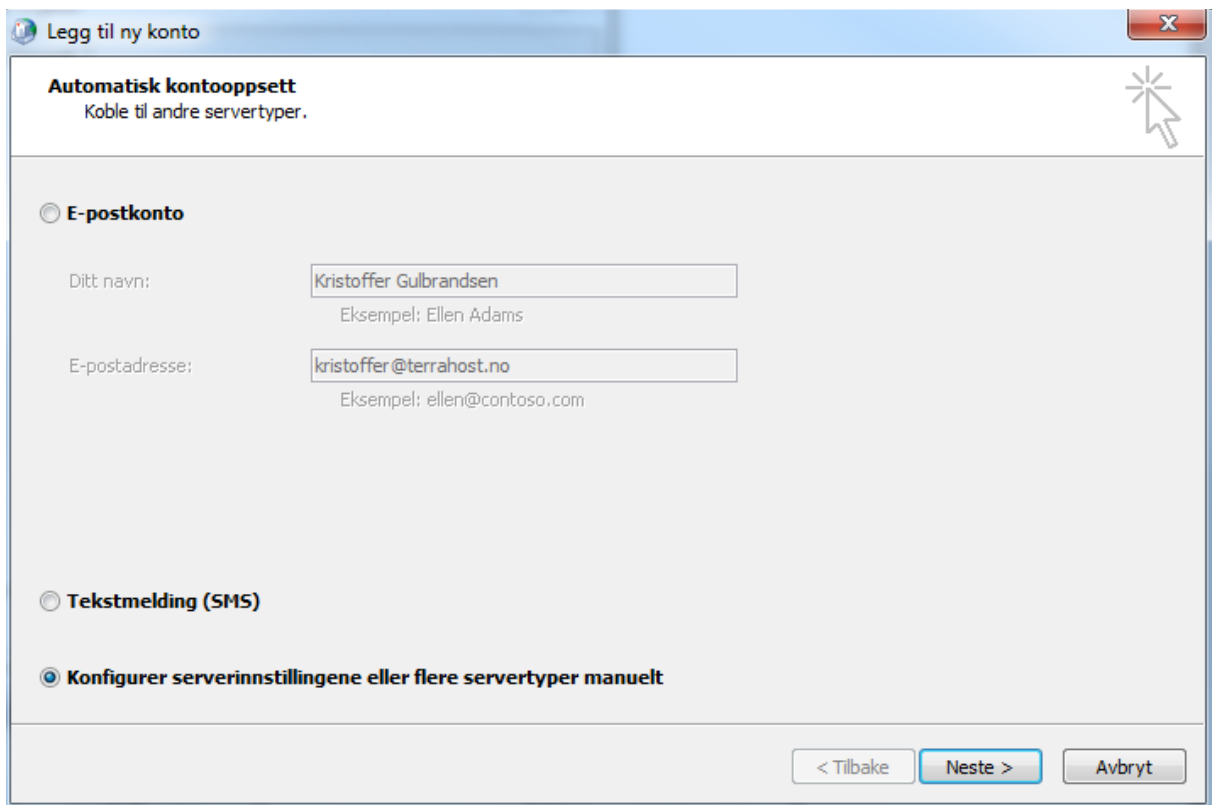
# Guide til Exchange i Outlook 2010

Klikk så “Legg til” og fyll inn et beskrivende navn.

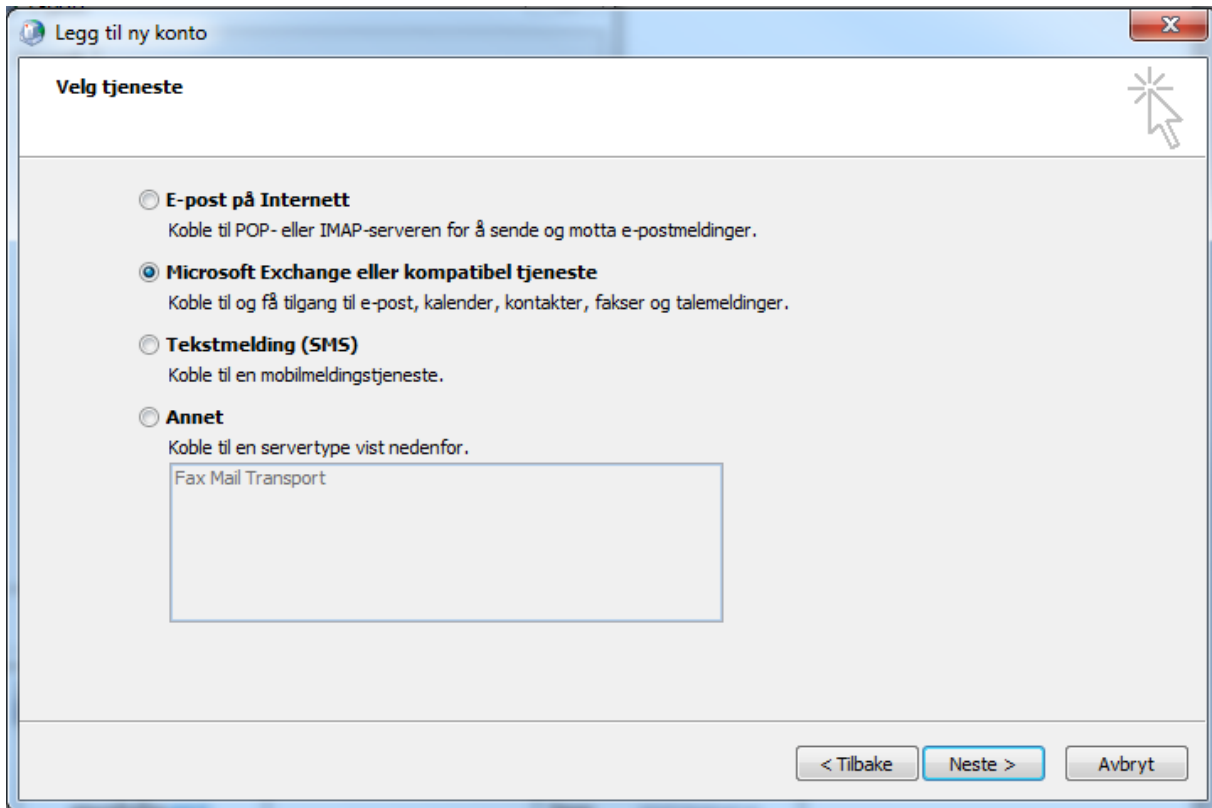


**NB!** Du må senere tilbake hit for å velge profilen du ønsker å benytte som standard.

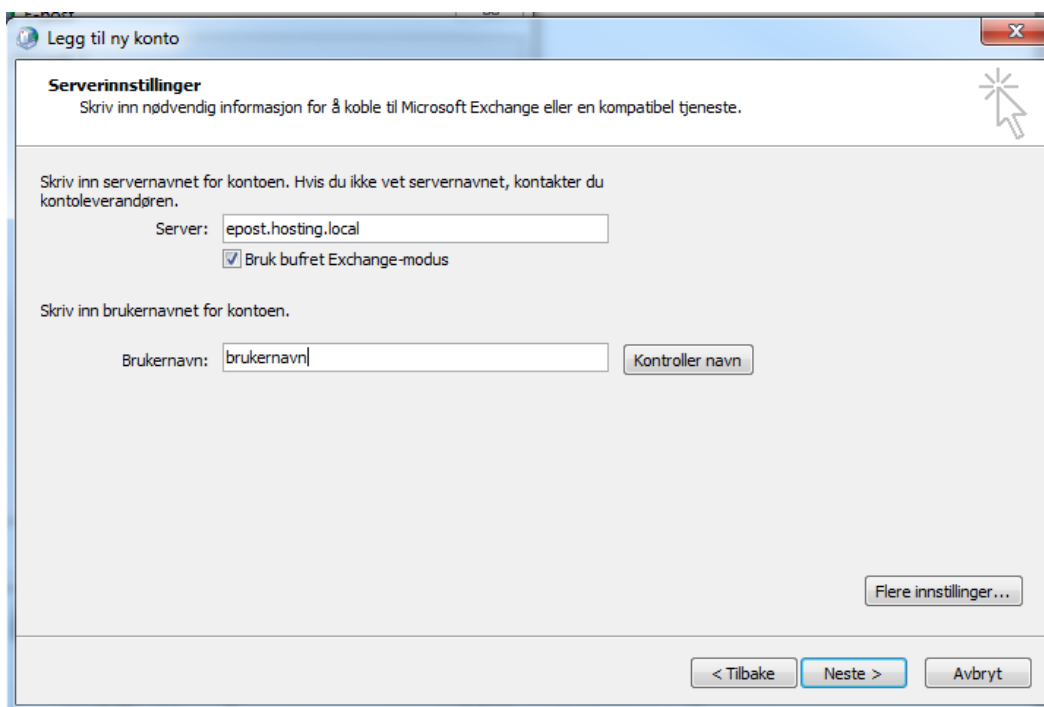
Velg “Konfigurer serverinnstillingene eller flere servertyper manuelt” og så Neste.



Her velger du “Microsoft Exchange eller kompatibel tjeneste”.

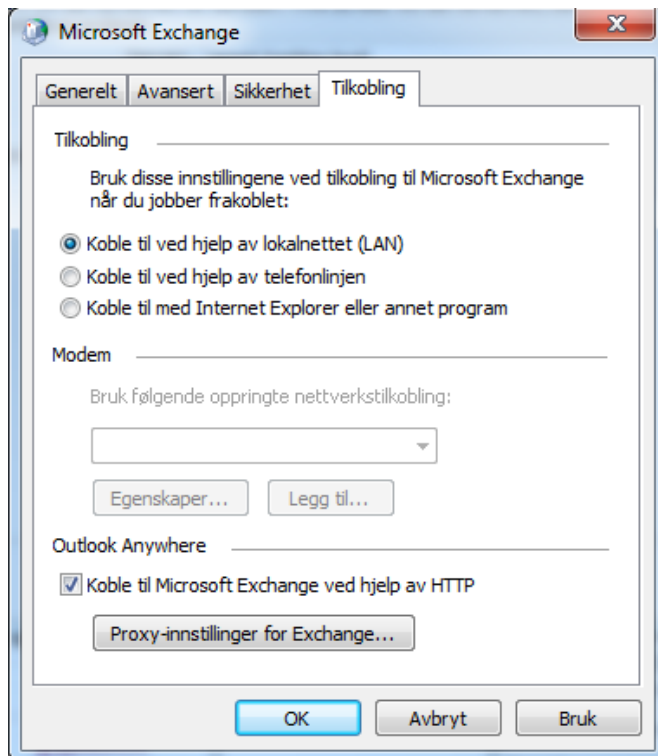


Fyll inn feltene som anvist på bildet. Server skal inneholde “epost.hosting.local”. Brukernavnet ditt fylles inn under “Brukernavn”. For eksempel “terra.kristoffer”. Klikk så “Flere innstillinger...”.

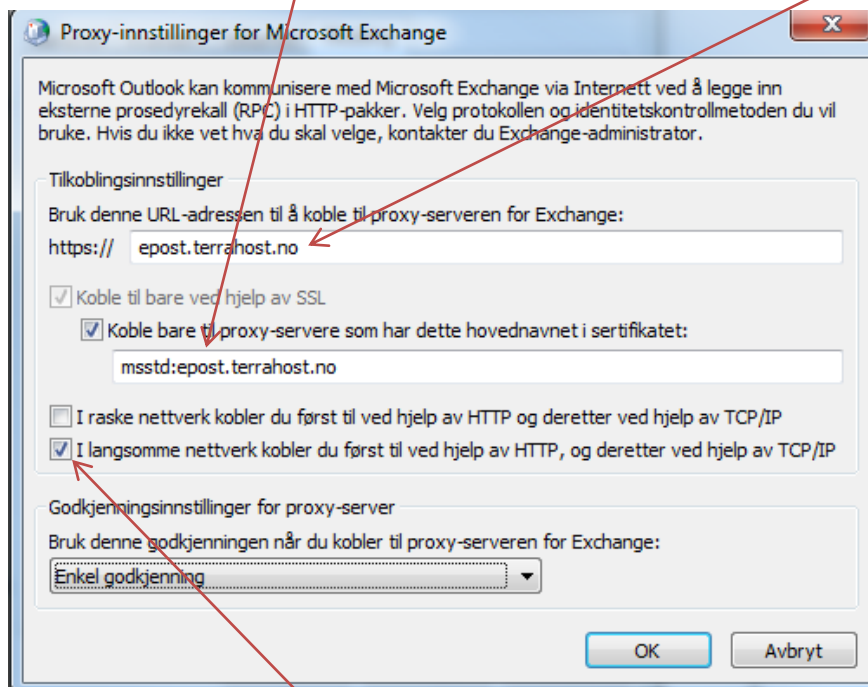


## Guide til Exchange i Outlook 2010

Huk av boksen “Koble til Microsoft Exchange ved hjelp av HTTP” og klikk på knappen nedenfor.



Her fyller du inn feltene som anvist på bildet under. Det øverste feltet med “epost.terrahost.no”, det nederste med “msstd:epost.terrahost.no”. I den nederste nedtrekksmenyen bruker du “Enkel godkjenning”. Klikk så på OK.



Det er **kun** “I langsomme nettverk...” som skal være krysset av som anvist på bildet.

## Guide til Exchange i Outlook 2010

Klikk "OK" og du vil bli presentert med følgende bilde. Epost er nå konfigurert for Outlook 2010.

**NB!** Får du opp en påloggingsboks med brukernavn og passord fyller du ut ditt brukernavn slik:

"HOSTING\brukernavn" samt ditt passord.

